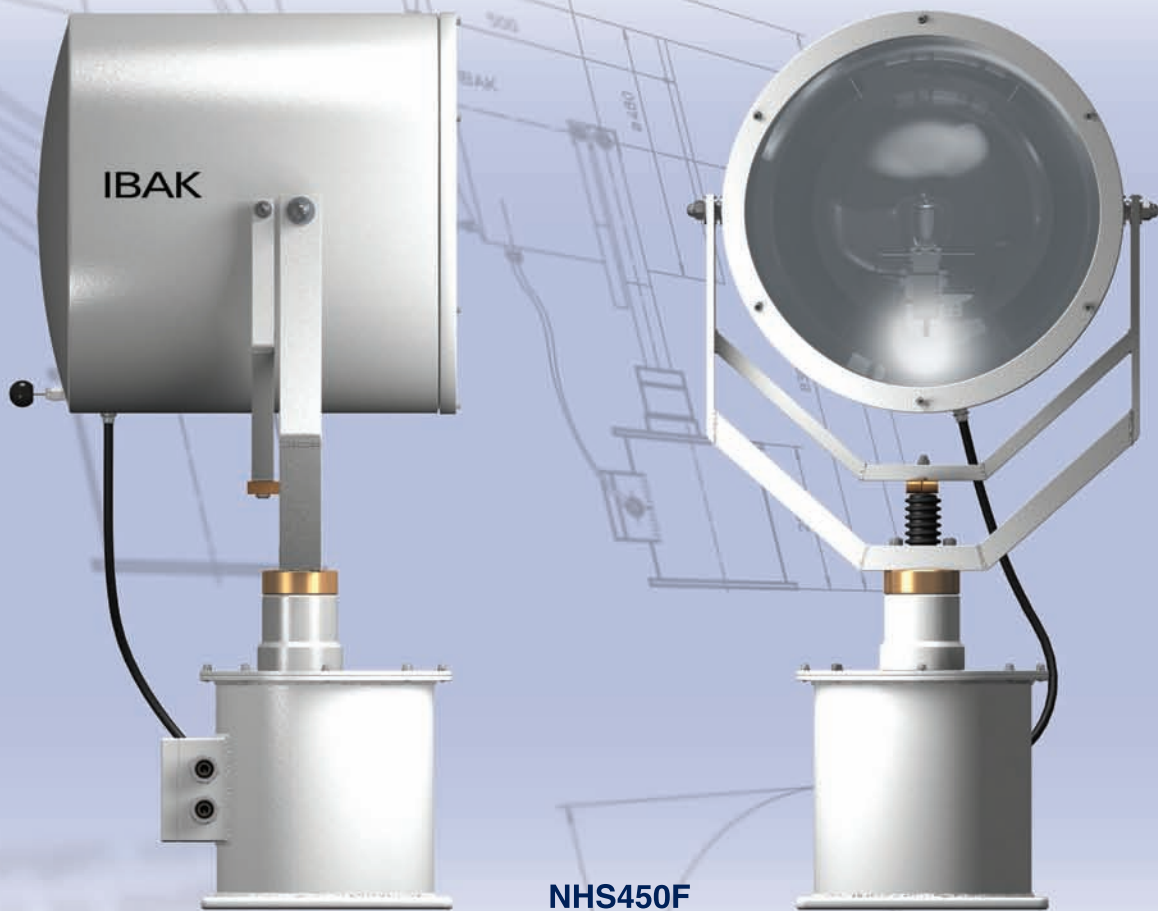


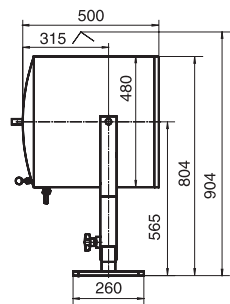
# Marine Searchlight NHS450



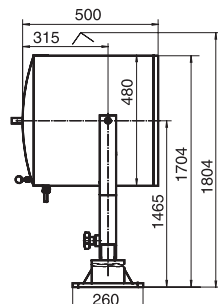
NHS450F

# NHS450

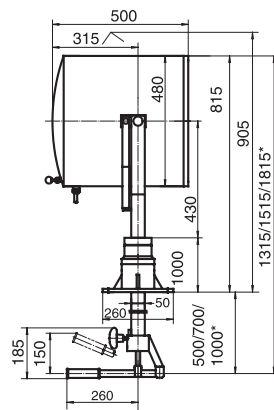
## Maße und Gewichte/ Dimensions and Weights



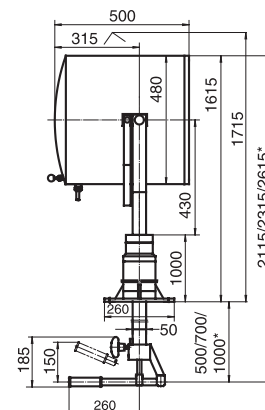
**NHS450A**  
Gewicht/ weight: 20.2 kg



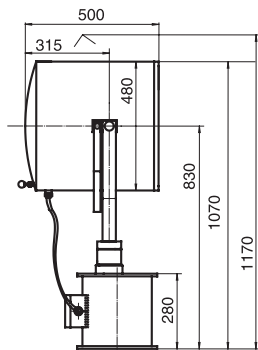
**NHS450B**  
Gewicht/ weight: 23.6 kg



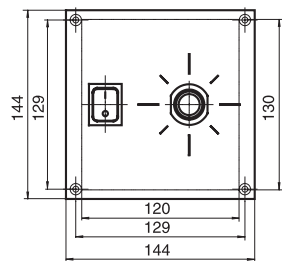
**NHS450C**  
Gewicht/ weight: 22.4 kg



**NHS450D**  
Gewicht/ weight: 29.1 kg



**NHS450F**  
Gewicht/ weight: 30.0 kg



**Steuergerät STG1/control unit STG1**  
Gewicht/ weight: 0.3 kg

\*Standardlängen, andere Maße auf Anfrage  
\*standard length, other dimensions on request

## Typenbezeichnung/ Type description

### Typ

- A** mit Deckfuß
- B** mit Säule
- C** mit Deckfuß und Innenlenkung
- D** mit 1m Säule und Innenlenkung
- F** mit elektrisch ferngesteuertem Schwenk- und Neigegetriebe SN2.1 und Steuergerät STG1 für Pulteinbau  
Optional: mit bis zu fünf Steuergeräten

### Type

- A** with deck footing
- B** with pedestal
- C** with cabin control, deck mounting
- D** with cabin control, pedestal mounting
- F** with electrical remote controlled pan and tilt gear SN2.1 and control unit STG1 for flush mounting  
optionally: up to five control units available

## Technische Daten/ Technical Data

Material/ Material:

seewasserbeständiges Aluminium mit Strukturlackierung in weiß/  
seawater resistant aluminum with structure coating in white

Schutzart/ Type of enclosure:

IP 56

Reflektor/ Reflector:

Aluminium Parabol-Reflektor 400 mm Ø / Aluminum parabolic reflector 400 mm Ø

## Lichttechnische Daten/ Photometric Data

Leistung/Spannung  
Wattage/Voltage

1000W/120V, GX9.5

1000W/230V, GX9.5

2000W/230V, GY16

max. Lichtstärke (cd) max. luminous intensity (cd) ( $i_{max}$ )	8.8 x 10 <sup>5</sup>	10.6 x 10 <sup>5</sup>	16.6 x 10 <sup>5</sup>
Reichweite aiming distance (1 Lux)	938 m	1060 m	1288 m
Halbstreuwinkel angle of divergence ( $i_{max/2}$ )	4.4°	4.6°	4.7°

auf einer optischen Meßeinrichtung ermittelte praktisch nutzbare Daten/ data measured on optical measuring equipment for practical use