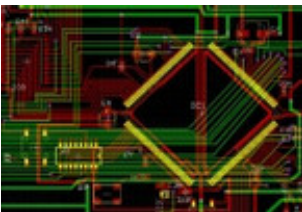


## Einblick

Der Name **IBAK** ist immer schon mit innovativen technischen Entwicklungen, Patenten und einer Vorreiterrolle im Bereich Inspektions- Systeme verbunden.

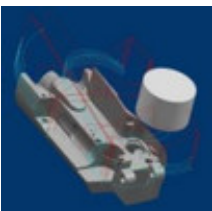
Jeder sechste unserer Beschäftigten arbeitet in Forschung und Entwicklung. Ökonomische Arbeitsweise, Ergonomie, Arbeitssicherheit: einige Ziele von vielen, die wir hier in allen Arbeitsfeldern für Sie verfolgen.



Ebenso wie die computerunterstützte Entwicklung komplizierter elektronischer Schaltungen entwerfen unsere Ingenieure auf CAD-Arbeitsplätzen auch komplexeste Bauteile.



Kleine elektronische Einheiten werden mit SMD-Bestückungsautomaten hergestellt.





Mit CAM-Technologie werden die Daten aufbereitet und in der eigenen mechanischen Produktion auf vernetzten CNC-Fräszentren gefertigt.



Im Zuge des Arbeitsablaufes werden die gefertigten Komponenten in der Endmontage zu Geräten komplettiert. Schließlich fügen sich alle Teile zu einem Ganzen: Dem komplett ausgerüsteten Inspektionsfahrzeug. Neben den Modellen z.B. "BALTIC-Line" und "TREND-Line" realisieren wir vielfältige kundenindividuelle Ausbauvarianten.